

# Fontaines Pétrifiantes

de Saint-Nectaire

Dossier de Presse 2026



Contact Presse : **Christine PAPON**

[contact@fontaines-petrifiantes.fr](mailto:contact@fontaines-petrifiantes.fr) / 04 73 88 50 80

[www.fontaines-petrifiantes.fr](http://www.fontaines-petrifiantes.fr) / 1 Avenue du Dr Roux - 63710 Saint-Nectaire

Sauf mention contraire, toutes les photographies sont de D. Grouard pour Agence Sans Un Mot

Depuis 200 ans, une famille  
transforme l'eau en pierre grâce à  
un savoir-faire unique au monde :  
l'Art de la Pétrification

## ÉDITO

Implantées au cœur du massif du Sancy, les Fontaines Pétrifiantes de Saint-Nectaire s'inscrivent dans un territoire façonné par le volcanisme et l'eau. C'est dans cet environnement singulier que s'est développé un savoir-faire artisanal unique au monde : l'art de la pétrification.

Depuis plus de deux siècles, nous fabriquons des objets de décoration en calcaire, sans sculpter la matière.

Fondée en 1821, l'entreprise s'est construite sur l'observation et la compréhension patiente d'un phénomène physico-chimique rare. De génération en génération, nous avons appris à maîtriser la goutte d'eau plutôt que la matière elle-même et à faire de la lenteur une force créative.

Transmettre, c'est faire évoluer, expérimenter, ouvrir. Aujourd'hui, je défends une vision contemporaine de la pétrification, à la croisée de l'artisanat, de la création et du partage avec le public.

Ce dossier de presse raconte cette histoire vivante : celle d'un artisanat du temps long, rare et exigeant, qui conjugue patrimoine, esprit entrepreneurial et regard tourné vers l'avenir.

*Eric Papon*

Maître Artisan et Gérant des  
Fontaines Pétrifiantes de  
Saint-Nectaire

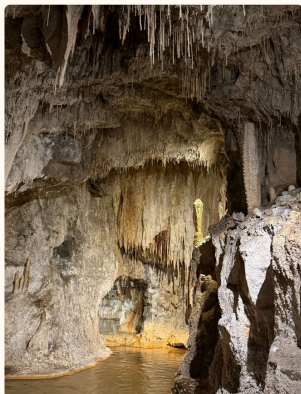


# FONTAINES PÉTRIFIANTES DE SAINT-NECTAIRE

## DÉTENTRICES D'UN SAVOIR-FAIRE UNIQUE

L'héritage familial, la créativité, l'ingéniosité, l'audace et la patience ont permis d'inscrire les Fontaines Pétrifiantes de Saint-Nectaire comme une entreprise emblématique du territoire auvergnat. C'est le seul endroit au monde où, à partir de sources chaudes, le calcaire est utilisé à des fins artistiques.

**Les Fontaines Pétrifiantes de Saint-Nectaire ont la spécificité de conjuguer deux activités économiques indissociables : l'artisanat et le tourisme.**



### UN SAVOIR-FAIRE RARE ACCESSIBLE AU PUBLIC DEPUIS 1922

Précurseurs de la visite d'entreprise, les Fontaines Pétrifiantes de Saint-Nectaire ont fait le choix de révéler le geste, d'ouvrir les ateliers et de partager un univers habituellement invisible. Très vite, le choix de ce modèle économique constitue un véritable levier de valorisation du savoir-faire et des créations qui en découlent.

La grotte attire et le savoir-faire révélé fascine. Le visiteur découvre un procédé de fabrication inédit transmis de génération en génération : la réalisation d'objets décoratifs en calcaire.

Conçue comme un véritable outil de transmission, la visite offre une expérience alternative au public dans sa pratique touristique.

**1** savoir-faire unique au monde

**90 000** visiteurs par an

**7** générations d'artisans

**200** ans d'histoire

“ C'est mon père qui m'a initié au métier d'artisan en pétrification. Il faut être précis. On développe en étant quotidiennement sur les échelles de pétrification, un instinct, une intuition et une sensibilité particulière pour apprendre à maîtriser ce phénomène. ”

Éric Papon

**3 000** objets fabriqués par an

## UN OUTIL FASCINANT AU SERVICE DU GESTE

Ici, la création ne passe ni par la sculpture ni par la gravure. Elle repose sur la maîtrise d'un phénomène naturel : la précipitation du carbonate de calcium.

**En accompagnant la goutte d'eau, le Maître Artisan en Pétrification contrôle et donne une forme artistique au calcaire.**

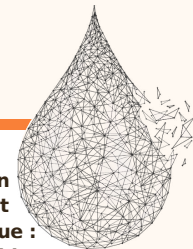
**Chaque création est le résultat d'une alchimie entre l'homme et la nature. La forme apparaît lentement, goutte après goutte, strate après strate. Le temps devient alors un allié essentiel du geste.**

La hauteur des échelles permet d'obtenir une grande diversité de cristaux aux textures différentes.

**L'entreprise dispose de 3 installations de production avec des hauteurs impressionnantes de 14, 25 et 28 mètres.**



**La fontaine pétrifiante est l'outil central de l'artisanat de la pétrification, imaginée pour canaliser l'eau, maîtriser son débit et accélérer le processus de dépôt calcaire. À l'impact sur la marche, la goutte d'eau éclate, libère son gaz carbonique : les cristaux de calcite se déposent dans les moules et sur les objets.**



Le Maître Artisan intervient quotidiennement sur les échelles de pétrification. Il analyse la qualité des dépôts et opère des déplacements en fonction de la texture souhaitée.

**« Il faut être précis, juste, on répète le geste en faisant appel à plusieurs de nos sens, la vue d'abord et ensuite le toucher évidemment. »**

C'est la connaissance parfaite du phénomène physico-chimique de précipitation des carbonates, acquise au fil des années, qui permet de maîtriser la qualité de l'incrustation dans le moule et de la cristallisation sur les supports.



# DONNER UNE FORME ARTISTIQUE À LA MATIÈRE CALCAIRE



## MÉTIER UNIQUE AU MONDE

En 2013, Éric Papon obtient le titre de Maître Artisan en Pétrification. Ce titre, créé spécialement pour l'entreprise, témoigne de la qualité des créations et valorise les deux techniques de fabrication détenues.

## INCRUSTATION SUR MOULAGE

L'incrustation sur moulage permet de reproduire un modèle en calcaire par moulage. Les objets en calcaire ne sont jamais retouchés ni polis. Cette technique permet d'obtenir une grande finesse de détails, rendue possible par une sélection de cristaux microscopiques.

- 1 Créer la matrice
- 2 Réaliser un moule en négatif
- 3 Placer le moule sur les échelles entre 6 et 14 mois
- 4 Démoulage et meulage

## CRISTALLISATION

La cristallisation consiste à recouvrir des objets de cristaux de calcite par éclaboussures. Le support est placé sur les échelles de pétrification entre 3 et 6 mois. Il devient prisonnier du dépôt calcaire : il est cristallisé.

La cristallisation est permise grâce à un emplacement spécifique réservé à ces objets sous l'eau de la fontaine pétrifiante où le Maître Artisan récolte de plus gros cristaux de calcite. Ils reflètent la lumière et donnent à l'objet un aspect scintillant.



Dernière entreprise au monde à perpétuer et à moderniser les gestes de fabrication dans son domaine, les Fontaines Pétrifiantes de Saint-Nectaire sont labellisées Entreprise du Patrimoine Vivant depuis 2009.

Le savoir-faire détenu depuis 2 siècles est inscrit à l'Inventaire du patrimoine immatériel de l'UNESCO.



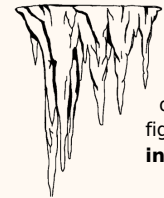
# UNE PLONGÉE CAPTIVANTE AU CŒUR D'UN PATRIMOINE NATUREL ET ARTISANAL

Le circuit de visite associe de manière inattendue deux univers complètement opposés :  
le milieu souterrain façonné par l'eau et le calcaire et la fabrique en activité.

L'immersion dans la grotte, les galeries souterraines, les ateliers de fabrication, les espaces muséographiques permet de saisir les principes scientifiques, les gestes de l'artisan et la logique d'un artisanat fondé sur le temps long. La découverte de la fameuse fontaine pétrifiante vient conclure la visite en beauté.

## REMONTER LE TEMPS

Le visiteur découvre l'origine volcanique des sources minérales de Saint-Nectaire et le processus par lequel les eaux d'infiltration ressortent chaudes et chargées en minéraux.



## DÉCOUVRIR L'INGÉNIOSITÉ HUMAINE

Avec les nouveaux aménagements de 2025, il découvre comment près de 250 mètres de galeries souterraines ont été creusées au XIXe siècle par Jean Serre et Michel Papon, figures pionnières de l'entreprise artisanale. **Les anciens outils de perçement intriguent et le travail réalisé impressionne.**

2 sources thermominérales captées → 52°C température de la source la plus chaude → 8 g/L de sels minéraux dont 4 g/L de calcaire



## COMPRENDRE LE SAVOIR-FAIRE ARTISANAL

Le public entre dans les ateliers de fabrication : cœur de l'entreprise. Ces derniers sont aménagés pour permettre la découverte in situ des gestes maîtrisés par l'artisan. **Le visiteur s'étonne du potentiel artistique de la matière calcaire.** Les travaux entrepris en 2023 ont enrichi la visite avec des contenus multimédia variés afin de découvrir le savoir-faire de manière ludique et pédagogique.



## PARCOURIR 200 ANS D'HISTOIRE(S)

Dans les espaces nouvellement créés, des archives familiales et des pièces historiques permettent, au travers d'une scénographie ludique et séquencée, de suivre l'évolution de l'entreprise et les personnages emblématiques qui s'y sont succédés. Le Maître Artisan dévoile dans la salle de l'innovation des créations inédites et les dernières expérimentations menées autour de la matière calcaire.



## S'ÉMERVEILLER FACE À L'ÉCHELLE DE PÉTRIFICATION

Le visiteur retrouve l'eau et l'observe s'écouler en cascades, captivé par cette impressionnante installation de 14 mètres de haut.

**Un phénomène scientifique a priori invisible se dévoile sous ses yeux**

Le visiteur découvre en direct les objets en cours de fabrication sur cet outil de production inattendu. Une ambiance hors du temps, au son de l'eau, où se produit l'alchimie entre l'homme et la nature.





@OT\_Sancy



@FPSN



# LES SECRETS DE LA PÉTRIFICATION RÉVÉLÉS À TOUS

Aux Fontaines Pétrifiantes de Saint-Nectaire, la visite est bien plus qu'un parcours touristique : c'est une immersion totale au coeur d'un système de production inattendu, pensée pour éveiller la curiosité et partager un savoir-faire rare.

## UN SITE DE VISITE EMBLÉMATIQUE DU TERRITOIRE AUVERGNAT

**90 000 visiteurs**  
sont accueillis toute l'année pour une visite d'une heure à la découverte de l'artisanat de la Pétrification

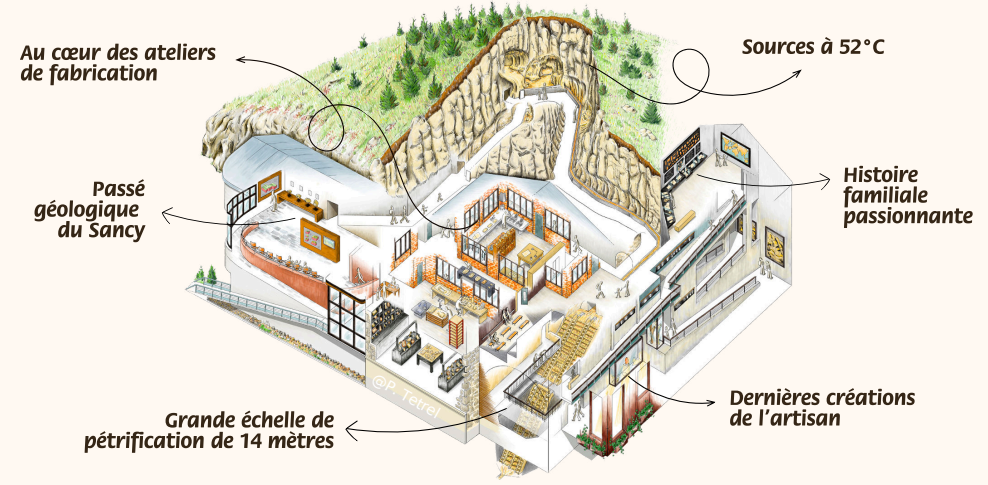
  
**12**  
étapes de visite

**800 m<sup>2</sup>**  
d'espaces de visite

  
**100 %**  
accessible

Visite en **7 langues**  


L'entreprise a toujours adopté une **démarche pédagogique** en faveur de la découverte et de la valorisation des métiers artisanaux. En dévoilant les secrets d'un métier exceptionnel, l'entreprise fait le choix de la transparence et du partage. Le circuit de visite est pensé pour répondre aux attentes de tous. Rester attractif implique de faire évoluer en permanence l'expérience proposée : scénographies soignées, accessibilité totale, supports pédagogiques multi-langues... La visite se veut fonctionnelle, ludique et résolument haut de gamme.



En mai 2025, Les Fontaines Pétrifiantes de Saint-Nectaire obtiennent une étoile au prestigieux guide Michelin Voyage et Culture.

Les Fontaines Pétrifiantes de Saint-Nectaire sont recommandées par Le Petit Futé, la visite fait partie des coups de cœur du guide du Routard et le site a une moyenne de 4,3 étoiles sur 4 700 avis recueillis par Google.






# 2 SIÈCLES D'HISTOIRE 1 FAMILLE, 7 GÉNÉRATIONS

**2025**

Inauguration du nouveau circuit de visite

**2005**

Refonte totale du circuit de visite

**1980**

Création du premier circuit de visite en boucle

**1869**

Jean Serre puis Michel Papon industrialise la pétrification

Invention des échelles de pétrification et premières expérimentations autour de la matière calcaire

**1815**

Découverte d'une feuille fossilisée dans le travertin

**2013**

Éric Papon obtient le titre de Maître Artisan en Pétrification

**2009**

Première labellisation EPV

Premières collaborations (école des beaux-arts, artistes, designers...)

**1998**

Éric Papon prend la gérance

**1922**

Ouverture de la fabrique au public

**1821**

Création des Fontaines Pétrifiantes de Saint-Nectaire

Creusement de centaines de mètres de galeries de captage pour canaliser les sources thermominérales



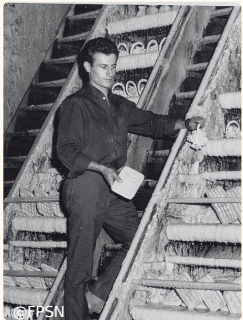
Archives familiales

## TRANSMETTRE UN SAVOIR-FAIRE DE PÈRE EN FILS

Les 7 générations d'artisans se sont attachées à développer et valoriser cette technique en un savoir-faire d'exception, reconnu comme faisant partie du patrimoine auvergnat. L'évolution des techniques de fabrication permet aujourd'hui, en complément des bas-reliefs, la création d'objets en dimension. La diversité des créations reflète les différents courants artistiques qui se sont succédé depuis les premières pétrifications.



## TRANSMETTRE UNE ENTREPRISE



Éric Papon rentre à Saint-Nectaire de son service militaire en 1985. Il rejoint l'entreprise familiale à 21 ans et se forme aux côtés de son père, Edmond-Michel Papon.

**Une transmission patiente, exigeante, directement au cœur des ateliers : dix années d'apprentissage pour maîtriser les gestes ancestraux de la pétrification**

Cette transmission ne se limite pas à un savoir technique. Elle s'inscrit dans un contexte délicat : baisse de la fréquentation touristique et besoin de renouveler les créations, ce qui force l'innovation.

Une vision qui conduira, quelques années plus tard, à la refonte du site de visite et à l'ouverture renforcée au monde artistique. En 1998, Éric Papon reprend la gérance de l'entreprise après le départ à la retraite de son père. Avec son épouse, il donne une nouvelle impulsion à l'entreprise en se recentrant sur la création.

**Héritier d'un métier unique au monde, il revendique une approche résolument contemporaine de la pétrification, ouverte aux nouveaux usages et au renouvellement des créations.**

Artisan et chef d'entreprise, il assume une double exigence : préserver un savoir-faire rare tout en le projetant vers l'avenir.

## PRÉPARER L'AVENIR

**Cette passation père-fils ne signe pas une continuité figée, mais une évolution, la transmission des gestes et la transmission d'un esprit : celui d'un artisanat vivant, capable de se remettre en question pour durer.**



## PROPOSER UNE LECTURE CONTEMPORAINE D'UN SAVOIR-FAIRE ANCESTRAL



## EXPÉRIMENTATION QUOTIDIENNE

Pour la pérennité de son savoir-faire, Éric Papon investit dans la recherche et l'innovation au sein des ateliers. La pétrification n'est plus seulement un héritage à préserver mais une ressource infinie pour un esprit créatif. En résultent de nouvelles pièces, aux formes et volumes variés. Le textile, les matières de synthèse, le végétal sont autant de nouveaux supports d'expérimentation. La pluralité des compétences mobilisées et les nouveaux matériaux utilisés offrent un potentiel de création infini.

**Les interactions avec des artistes et des designers font émerger de nouvelles perspectives et de nouveaux domaines d'application.**



“ A ce jour, j'estime connaître seulement 25% du potentiel d'application de la matière calcaire ”

©F.BERUE

©R. Langlois





## INFORMATIONS PRATIQUES

**315**  
jours / an

### OUVERTURE TOUTE L'ANNÉE

de 09h30 à 12h et de 14h à 18h

de mi-mai à mi-septembre : fermeture à 19h

Fermures exceptionnelles les lundis des mois de janvier, mars, octobre et novembre hors vacances scolaires, du 12/11 au 20/12, le 31 décembre et le 1er janvier

### EN PÉRIODE ESTIVALE, OUVERTURE EN CONTINU

Des visites guidées sont proposées l'été avec un départ toutes les 10 minutes, sans réservation

**11 €**

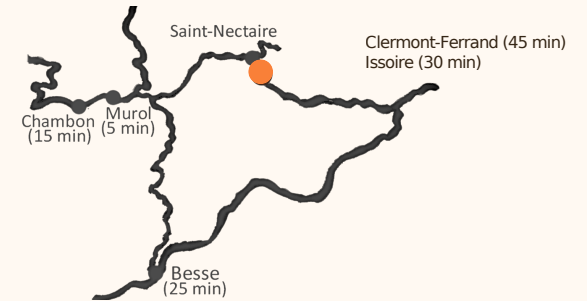
Tarif adulte  
+15 ans

**7 €**

Tarif enfant  
7-15 ans

**Gratuit**

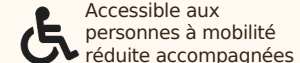
Jeune enfant  
-7 ans



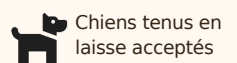
Visite sans  
réservation



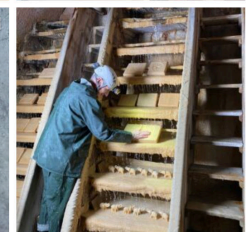
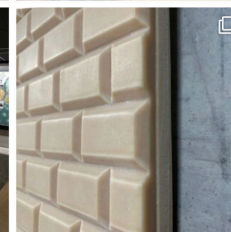
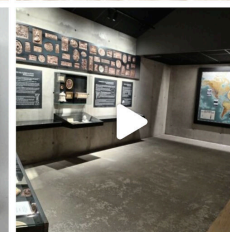
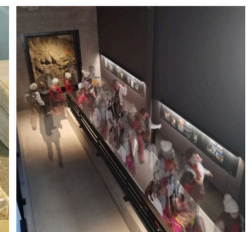
Parking privé  
gratuit



Accessible aux  
personnes à mobilité  
réduite accompagnées



Chiens tenus en  
laisse acceptés



#### CONTACT PRESSE

Christine PAPON, Directrice  
contact@fontaines-petrifiantes.fr  
04 73 88 50 80

#### FONTAINES PÉTRIFIANTES DE SAINT-NECTAIRE

1 Avenue du Docteur Roux  
63710 Saint-Nectaire  
www.fontaines-petrifiantes.fr